

RELATÓRIO FOTOGRÁFICO

OBJETO: CONTRATAÇÃO DE EMPRESA ESPECIALIZADA PARA REALIZAÇÃO DE REFORMA E AMPLIAÇÃO DO CENTRO DE ARQUEOLOGIA ANNETTE LAMING EMPERAIRE - CAALE, COM FORNECIMENTO DE MATERIAS, EQUIPAMENTOS NECESSÁRIOS E MÃO DE OBRA.



Figura 1- Imagem do Google Maps.



Figura 2 – Vista externa do CAALE



Figura 3 – Interior da edificação



Figura 4 – Interior da edificação



Figura 5 – Interior da edificação



Figura 6 – Área da edificação



Figura 7 – Área da edificação



Figura 8 – Área da edificação



Figura 9 – Área da edificação



Figura 10 – Área da edificação

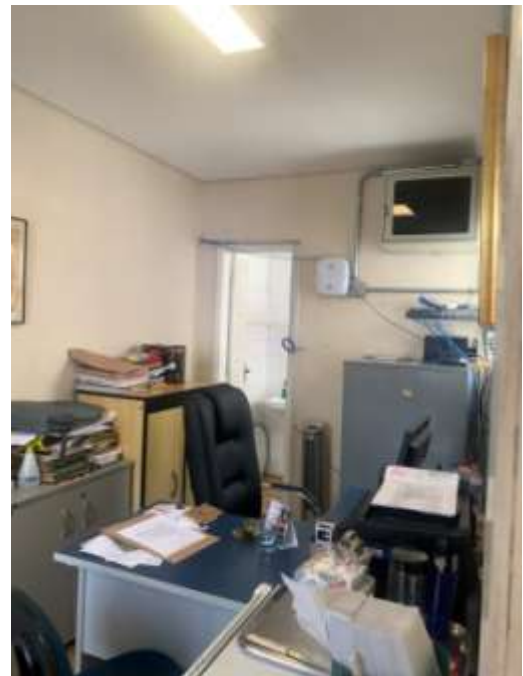


Figura 11 – Interior da edificação



Figura 12 – Interior da edificação



Figura 13 – Reserva técnica

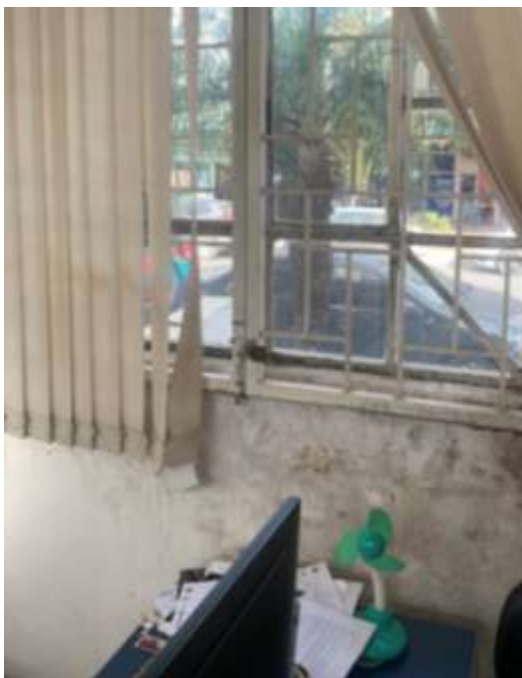


Figura 14 – Interior da edificação



Figura 15 – Sala de exposição



Figura 16 – Reserva técnica



Figura 17 – Interior da edificação

Lagoa Santa, 16 de Abril de 2024.

Diórgenes de Souza Barbosa

Diretor de Obras

